

Dreambox DM 7025 OLED-Upgrade-Kit



OLED-Upgrade-Kit Einbauanleitung

Hier wird beschrieben, wie Sie Ihre DM 7025 mit LCD auf eine DM7025 mit OLED umbauen.

Bitte beachten Sie hierbei, dass Sie die Vorschriften für ESD (ESD steht für „Electrostatic Discharge“, also auf Deutsch: „Elektrostatische Entladung“) beim Umgang mit elektronischen Geräten einhalten. Stellen Sie sicher, dass Sie geerdet sind. Schrauben Sie das Gerät nicht im Wohnzimmer oder in sonstigen Räumen mit Teppich oder anderen elektrostatisch aufladbaren Belägen auf. Es sind alle Anschlüsse vom Gerät zu trennen. Öffnen Sie das Gerät nur mit den hier bezeichneten Werkzeugen. Vermeiden Sie Körperkontakt mit den Bauteilen auf der Hauptplatine. Sollte Ihnen dies hier nichts sagen, bzw. es treten zu viele Fragen auf, dann wenden Sie sich vertrauensvoll an Ihren nächsten Händler oder Fernsehtechniker.

Benötigte Teile

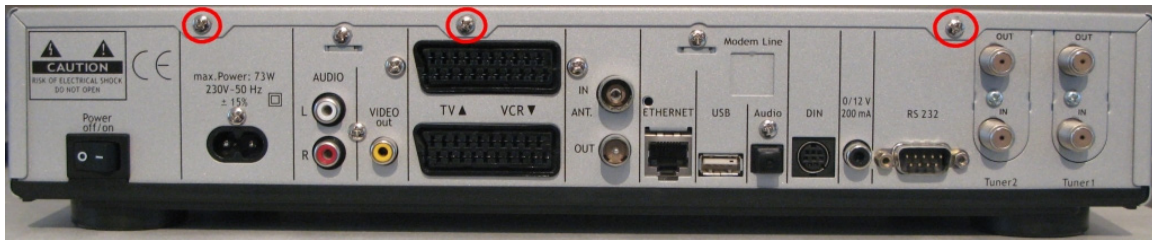
- 1 Dreambox DM 7025
- 1 Kreuzschlitz-Schraubendreher

Voraussetzung

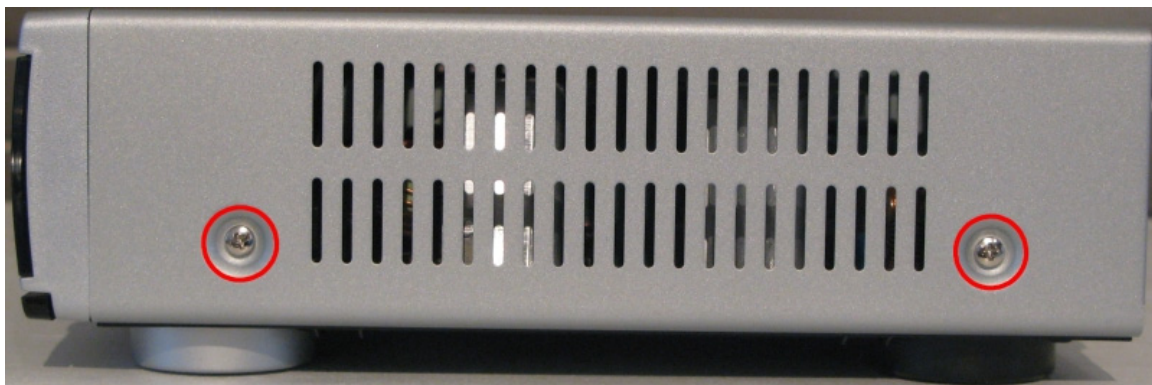
- aktuelle Software: Release 2.3 vom 25.10.2007 erhältlich unter www.dm7025.de

Durchführung

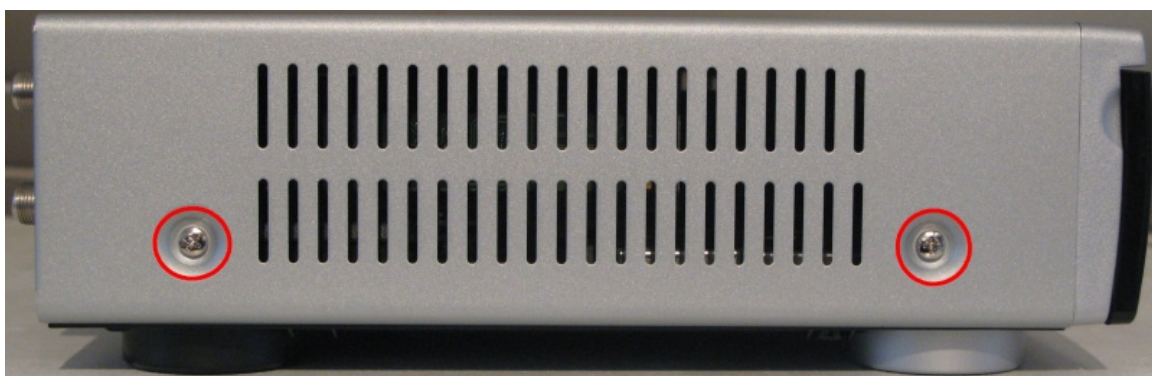
1. Entfernen Sie bitte als erstes alle CI-Module, CF-Karten und Smartcards aus den Einschüben hinter der Frontblende.
2. Schrauben Sie diese drei Kreuzschrauben an der Geräterückseite ab.



3. Schrauben Sie diese zwei Kreuzschrauben an der rechten Geräteseite ab.



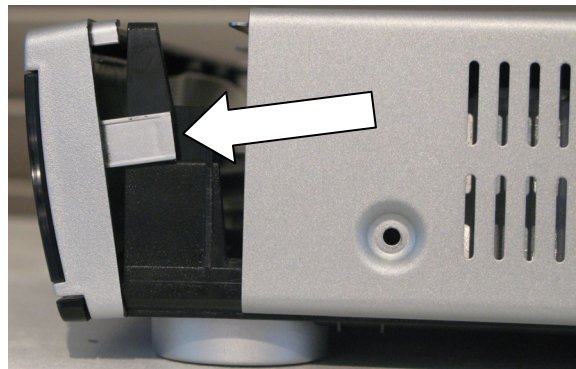
4. Schrauben Sie diese zwei Kreuzschrauben an der linken Geräteseite ab.



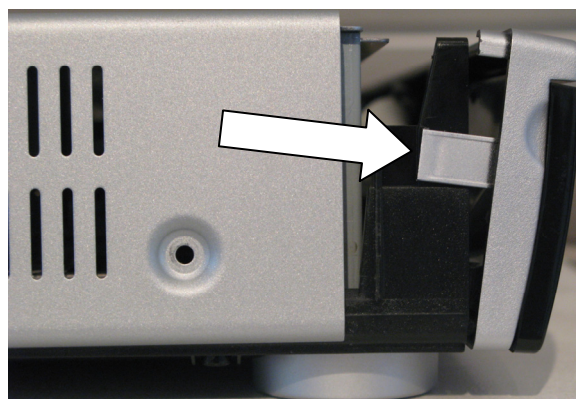
5. Heben Sie den Gehäusedeckel seitlich an und ziehen ihn nach hinten vom Gerät weg.



6. Biegen Sie nun bitte die Plastikclips auf der linken und auf der rechten Geräteseite ganz leicht nach außen. Nun können Sie die Frontblende vorsichtig nach vorne klappen, aber bitte noch nicht ganz abnehmen, da der Stecker des Displays noch mit der Frontblende verbunden ist.

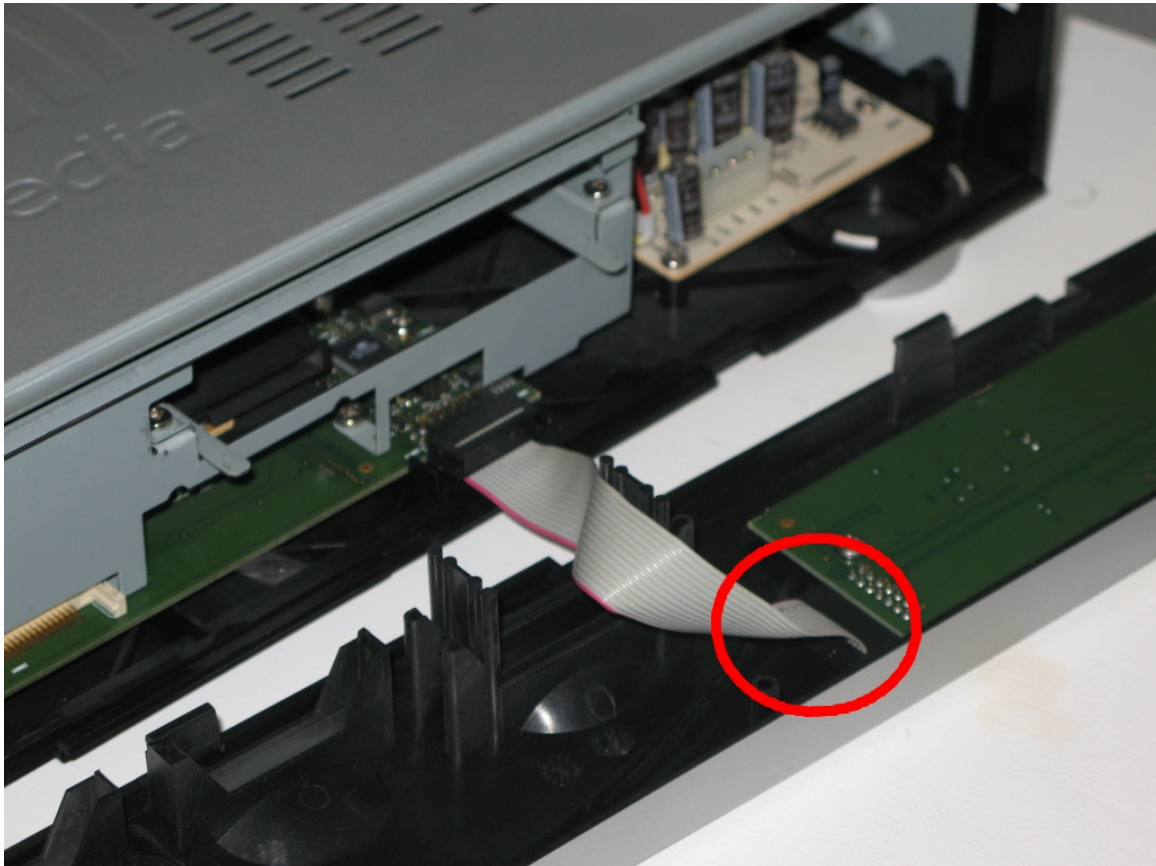


rechte Seite

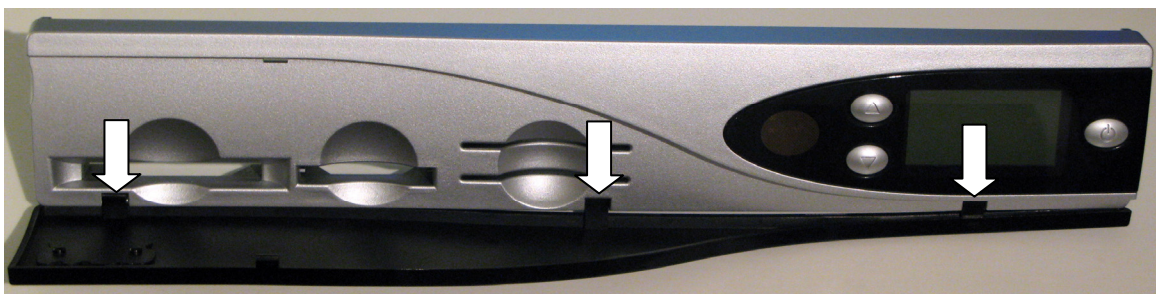


linke Seite

7. Ziehen Sie den Stecker an der Frontblende vorsichtig ab und legen Sie die alte Frontblende bei Seite.



8. Ziehen Sie die Klappe der alten Frontblende vorsichtig an den markierten Punkten nach unten weg. Achten Sie bitte darauf, dass Sie gleichmäßig ziehen.



9. Befestigen Sie nun die Klappe der alten Frontblende an der Frontblende des OLED-Upgrade-Kits.
10. Schließen Sie den von der alten Frontblende entfernten Stecker an die Frontblende des OLED-Upgrade-Kits an.
11. Stecken Sie die Frontblende zuerst unten ein und dann seitlich, bis Sie einrastet.

12. Schieben Sie den Gehäusedeckel von hinten wieder auf das Gerät. Achten Sie auf diese kleinen Plastikclips, wenn Sie den Gehäusedeckel an die Frontblende schieben. Die Plastikclips dürfen nicht überstehen!



13. Schrauben Sie den Gehäusedeckel mit den vier Kreuzschrauben (links, rechts) und den drei Kreuzschrauben (Gehäuserückseite) wieder fest.
14. Schließen Sie alle benötigten Kabel an Ihre Dreambox an. Den Stromstecker zum Schluss.

Sie können Ihre Dreambox nun wieder einschalten, wir wünschen Ihnen viel Spaß mit dem neuen Display.