

DREAMBOX

DM 8000 HD PVR DVD

Installation von Erweiterungen/Plugins



Wozu dienen Erweiterungen/Plugins?

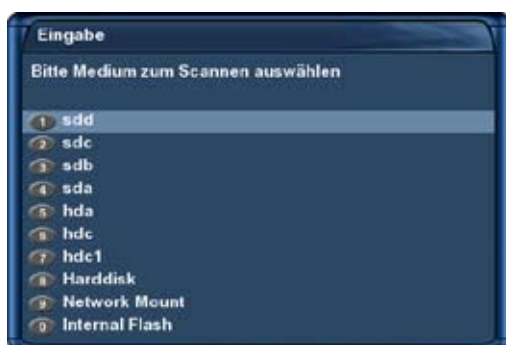
Mit Hilfe von Erweiterungen, so genannten "Plugins", können Sie den Funktionsumfang Ihrer Dreambox erweitern. Beachten Sie bitte, dass für Plugins die nicht von Dream-Multimedia entwickelt wurden, keine Garantie auf Funktionstüchtigkeit übernommen werden kann und das die Installation solcher Erweiterungen zu Instabilitäten Ihrer Dreambox führen kann.

Installation von Erweiterungen/Plugins

Als erstes müssen Sie das Plugin mit der Endung **.ipk** auf die DM 8000 übertragen, z.B. auf die Festplatte in den Ordner `/media/hdd/`. Dies kann wahlweise mit einem FTP Programm oder über eine Netzwerk-Freigabe erfolgen. Wie dies funktioniert wird in einem separaten HowTo beschrieben. Anschließend lässt sich das plugin mittels des IPKG-Installers oder manuell über telnet installieren.

Installation mit IPKG-Installer

Hierzu müssen Sie als erstes den Media Scanner aufrufen (Menü -> Erweiterungen -> Media Scanner).

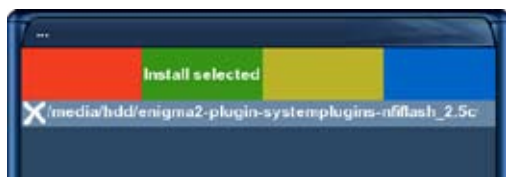


Wählen Sie den Punkt **Harddisk** und bestätigen mit der **OK-Taste**.

Wenn Sie das Plugin nicht auf der Festplatte Ihrer Dreambox abgelegt haben, wählen Sie den Punkt **Internal Flash** und bestätigen mit der **OK-Taste**. Wechseln Sie nun in den Ordner, in dem Sie das Plugin gespeichert haben.



Bestätigen Sie die folgende Frage "Install software updates" mit der **OK-Taste**.



Starten Sie die Installation des Plugins mit der **grünen Options-taste**.

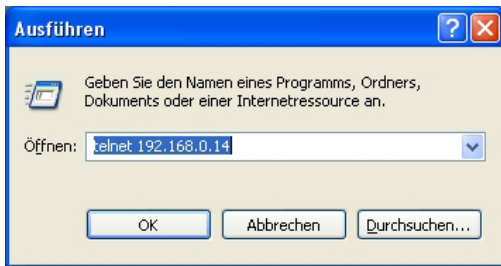


Der Fortschritt der Installation wird angezeigt. Nach Abschluss der Installation verlassen Sie die Menüs bitte durch Drücken der **EXIT-Taste**.

Um das soeben installierte Plugin benutzen zu können, starten Sie Ihre Dreambox bitte über das Hauptmenü neu. (Hauptmenü -> Standby / Neustart -> Neustart)

Installation über telnet

Unter Windows gehen Sie auf Start -> Ausführen.



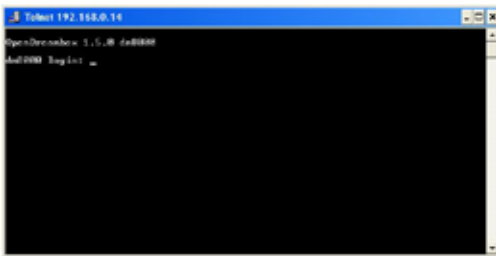
Geben Sie in das Feld bitte folgenden Befehl ein:

telnet ip-adresse-der-box

und bestätigen Sie die Eingabe mit der Enter-Taste. Ersetzen Sie *ip-adresse-der-box* bitte mit der in der Netzwerkkonfiguration Ihrer Dreambox eingestellten IP-Adresse.

Beispiel: Die IP-Adresse der DM 8000 ist 192.168.0.14
Der korrekte Befehl würde dann lauten:

telnet 192.168.0.14

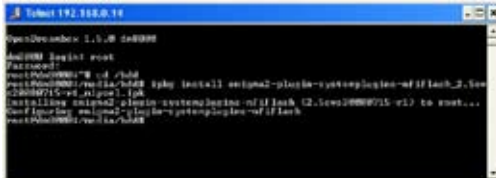


Daraufhin sollte sich das auf dem linken Bild zu sehende Fenster öffnen. Sie werden nach dem login-Namen und dem Passwort gefragt. Diese lauten wie folgt:

login: **root**

Bestätigen Sie die Eingabe bitte mit der Enter-Taste.

Standardmäßig ist kein Passwort gesetzt, drücken Sie also bitte bei der Abfrage des Passwortes einfach die Enter-Taste.



Wechseln Sie nun in das Hauptverzeichnis der Festplatte und starten Sie die Installation des Plugins. Geben Sie dazu bitte folgende fett markierten Befehle ein:

1. **cd /hdd**

Bestätigen Sie die Eingabe mit der Enter-Taste.

2. **ipkg install pluginname.ipk**

Bestätigen Sie die Eingabe mit der Enter-Taste.

Ersetzen Sie **pluginname** bitte durch den vollständigen Namen des zu installierenden Plugins.

Tipp: Um die Eingabe des Pluginnamens zu vereinfachen geben Sie die ersten Buchstaben des Pluginnamens ein und drücken Sie die dann die Tabulator-Taste (die Taste links vom Buchstaben Q). Es wird nun versucht den Namen automatisch zu vervollständigen. Befinden sich im Verzeichnis mehrere Dateien mit den gleichen Anfangsbuchstaben, so werden diese nach Drücken der Tabulator-Taste angezeigt.